

POZIOM 2

LEGENDA POSADZKI:

- 3

wkładzina z PCV, całkowita grubość 2,0mm, warstwa użytkowa 0,8mm, klasyfikacja zastosowania 3443, zabezpieczenie powierzchni PUR, ścieralność wymiarów ≤ 0,4%, wgnięcie ręczne ≤ 0,1%, odporność na światło słoneczne min. 6, klasyfikacja ognowa B 1, odporność na ścieranie punktowy do 1, zabezpieczenie antygrzybiczne dobre, odporność na naciśk punktowy dobra, klasa ścieralności I, kolor niebieski
- 4

wkładzina z PCV, całkowita grubość 2,0mm, warstwa użytkowa 0,8mm, klasyfikacja zastosowania 3443, zabezpieczenie powierzchni PUR, ścieralność wymiarów ≤ 0,4%, wgnięcie ręczne ≤ 0,1%, odporność na światło słoneczne min. 6, klasyfikacja ognowa B 1, odporność na ścieranie punktowy do 1, zabezpieczenie antygrzybiczne dobre, odporność na naciśk punktowy dobra, klasa ścieralności I, kolor szary

cokół: listwa przypodłogowa drewniana wysokość 70 mm, frezowana, dębowa

LEGENDA ŚCIANY:

- ściany 1

Kolor RAL 9010 biały

Kolor NCS S1002-B jasno szary

Cokół z terrazzo (beton szlachetny)

malowanie ścian farbą lateksową zmywalną klasa 1, matowa, kolor NCS S1002-B odcienie od sufitu na wysokości około 40 cm w strefie sufitu podwieszanego, wnęki okienne, belki, pilastry kolor biały RAL 9010
- ściany 2

Kolor RAL 9010 biały

Kolor NCS S1002-B jasno szary

Kolor RAL 5024

Cokół z terrazzo (beton szlachetny)

Tablice informacyjne podświetlane , pasekami LED

malowanie ścian farbą lateksową zmywalną klasa 1, matowa, kolor NCS S1002-B odcienie od sufitu na wysokości nadproży okiennych około 58 cm, wnęki okienne, belki, pilastry kolor biały RAL 9010 odcień niebieski (RAL 5024) należy zabezpieczyć lakierem bezbarwnym do lampen

Lakier lampeniny:
-bezbarwny
-wodorozcieńczalny
-sątinowy połysk
(stosować zgodnie z zaleceniami producenta)

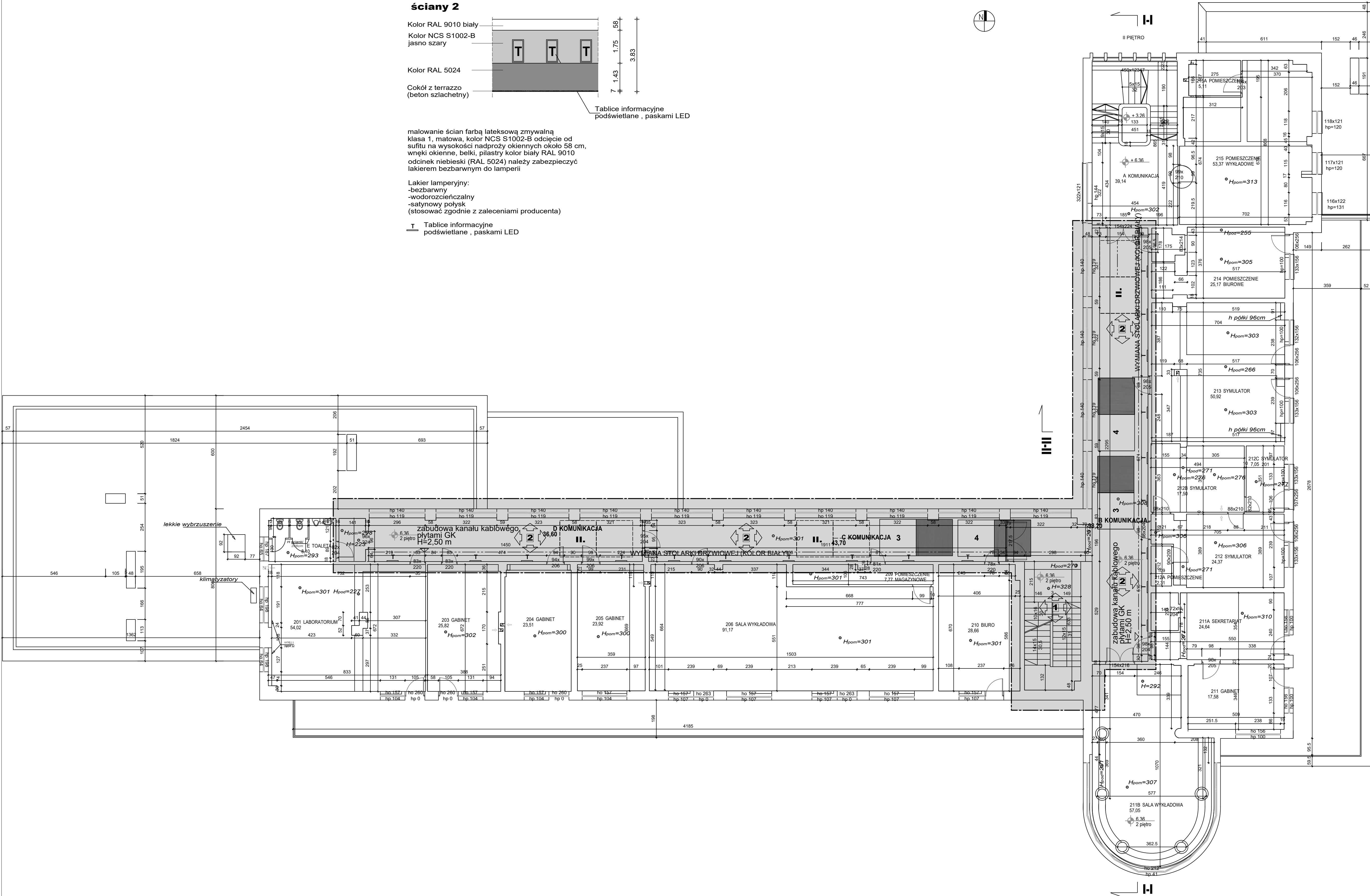
Tablice informacyjne podświetlane , pasekami LED

LEGENDA SUFYTY:

- II.

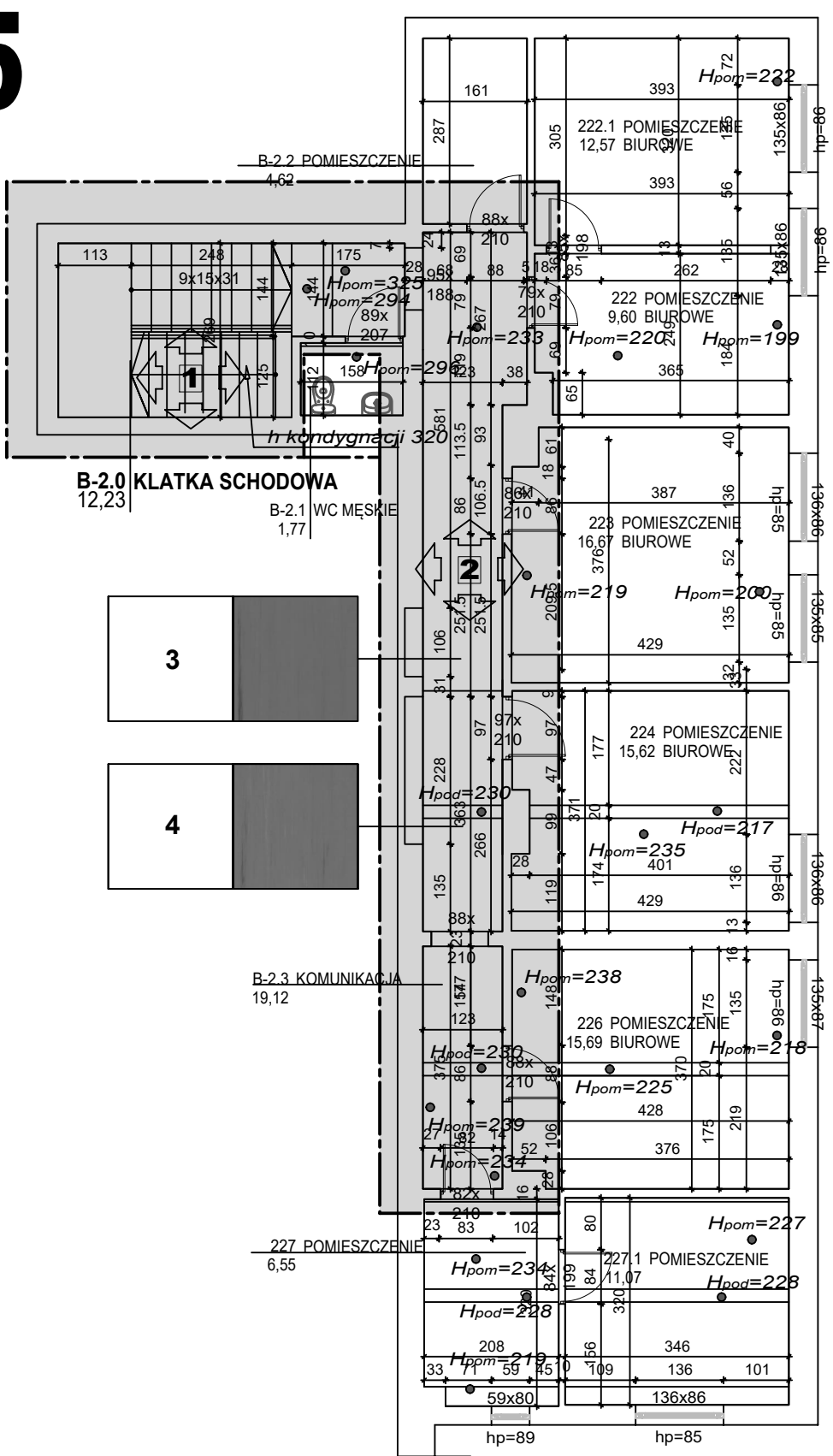
zabudowa kanałów kablowych z płyt GK, w ścianach pionowych okłady tyniowane z masami, zgodnie z detalem

odcięcie sufitu w miejscu zabudowy kanału do 2,5 m



POZIOM 1,5

ZESTAWIENIE POWIERZCHNI	
B-2.0 KŁATKA SCHODOWA	9,23
B-2.1 K. POKŁAD	1,71
B-2.2 POMIESZCZENIE	6,66
B-2.3 KOMUNIKACJA	15,7
B-2.4 POMIESZCZENIE BIUROWE	8,60
B-2.5 POMIESZCZENIE BIUROWE	15,7
B-2.6 POMIESZCZENIE BIUROWE	8,60
B-2.7 POMIESZCZENIE BIUROWE	15,7
B-2.8 POMIESZCZENIE BIUROWE	8,60
B-2.9 POMIESZCZENIE BIUROWE	15,7
B-2.10 POMIESZCZENIE BIUROWE	8,60



ZESTAWIENIE POWIERZCHNI	
201 LABORATORIUM	54,02
202 KABINET	25,90
203 KABINET	25,90
204 KABINET	25,90
205 KABINET	25,90
206 KŁATKA SCHODOWA	9,23
207 POMIESZCZENIE MAGAZYNOWE	1,71
208 BIURO	8,60
209 KŁATKA SCHODOWA	9,23
210 LABORAT	25,90
211 SYMULATOR	24,84
212 SYMULATOR	24,84
213 SYMULATOR	24,84
214 SYMULATOR	24,84
215 SYMULATOR	24,84
216 SYMULATOR	24,84
217 SYMULATOR	24,84
218 SYMULATOR	24,84
219 SYMULATOR	24,84
220 SYMULATOR	24,84
221 SYMULATOR	24,84
222 SYMULATOR	24,84
223 SYMULATOR	24,84
224 SYMULATOR	24,84
225 SYMULATOR	24,84
226 SYMULATOR	24,84
227 SYMULATOR	24,84
228 SYMULATOR	24,84
229 SYMULATOR	24,84
230 SYMULATOR	24,84

- LEGENDA:**
- ZAKRES OPRAWOWANIA
 - ISTNIEJĄCE ŚCIANY
 - PROJEKTOWANE ŚCIANY
 - ELEMENTY DO ROZBIÓRU

ATELIER ARCHITECTA JAROSŁAW JAN KRAUSE
ul. Ciepłotwa 12, 83-400 Krokoszyn
tel. 81 157 01 41, 81 157 01 42, 81 157 01 43
e-mail: jaroslaw.krause13@gmail.com, tel. +48 785 880 880

INWESTOR: Uniwersytet Morski
ul. Morska 81-87
81-225 Gdynia

PROJEKTANT: mgr inż. arch. Jarosław Krause
mgr inż. arch. Krzysztof Szarajko

SPRACOWIZJA: mgr inż. arch. Krzysztof Szarajko

NR RYS. 5

DATA 12.2018

SKALA 1:100

103-19